



ANAJ Czech, a.s.



VÝROBA A OSTŘENÍ SPECIÁLNÍCH NÁSTROJŮ PRO TRÍSKOVÉ OBRÁBĚNÍ

MANUFACTURING AND SHARPENING OF SPECIAL TOOLS FOR CUTTING OPERATIONS



www.anaj.cz



ANAJ Czech, a.s.

PROFIL SPOLEČNOSTI / COMPANY PROFILE





PROFIL SPOLEČNOSTI

Společnost ANAJ Czech, a.s. se v současné době řadí mezi přední české firmy zabývající se výrobou a ostřením speciálních nástrojů pro třískové obrábění ve strojírenství.

Svou pozici na trhu si získala především nadstandardní technickou podporou, inženýrskou projekční činností a řešením problémů přímo u zákazníků. Disponujeme špičkovým strojním vybavením, dobrým zázemím, zkušeným personálem a kvalitním know-how. Chceme se stát i Vaším spolehlivým obchodním partnerem.

Hlavním předmětem naší činnosti je vývoj a výroba rotačních a stacionárních řezných nástrojů ze slinutého karbidu, cermetu a práškové oceli. Nabízíme i dodávky upínacích systémů a speciálních nástrojů s výměnnými břitovými destičkami.

Pro naše zákazníky, mezi které patří zejména dodavatelé komponentů pro automobilový, hydraulický, elektrotechnický, energetický, letecký i kosmický průmysl, a pro mnohé další klienty navrhujeme, vyvíjíme a vyrábíme speciální nástroje s využitím vlastního know-how pro řešení individuálních požadavků, a to v kusové i sériové výrobě.

Na základě výkresu obrobku jsme schopni nový nástroj nejen navrhnout a vyrobit, ale zároveň implementovat do výrobního procesu u zákazníka a díky síti našich poboček a obchodně-technických zástupců zajistit komplexní servis po celou dobu životnosti nástroje.

Navrhujeme kompletní technologie obrábění pro nové obrobky a řešíme složité operace obrábění z pohledu technologie a zároveň i z pohledu nákladů na obrobek, takže jsme schopni poskytnout skutečně komplexní „tool-management“.

Zkušenosti získané při výrobě speciálních nástrojů využíváme k úpravě a ostření speciálních i standardních nástrojů renomovaných firem. Důležitou součástí naší nabídky je povlakování nástrojů nejmodernějšími technologiemi, které zaručí vysokou životnost přeostřeného nástroje.

Veškeré procesy ve firmě, včetně oblasti návrhů a vývoje nástrojů, splňují požadavky systému řízení jakosti dle ČSN EN ISO 9001 : 2009 a byly certifikovány certifikační společností TÜV.

HISTORIE

Počátek značky ANAJ se datuje od roku 1994, kdy malá firma rodinného typu rychle expandovala v České republice a zároveň si trpělivě budovala v silné konkurenci velmi dobré jméno v oblastech ostření a výroby nástrojů. Na základě získaných zkušeností si vytvořila své know-how v oblasti návrhů a výroby speciálních nástrojů, se kterým se brzy začala prosazovat i na zahraničních trzích. Od vzniku firmy používáme nejmodernější technologie a pracujeme na moderních, vysoce výkonných strojích. Díky velkým investicím do pravidelné údržby a obnovy strojního parku ručíme spolu se zkušenou obsluhou za požadovanou přesnost a kvalitu.

V roce 2005 vznikla na Slovensku první zahraniční pobočka ANAJ Slovakia, s. r. o., kde nabízíme našim zákazníkům kompletní službu ostření a povlakování. Zahraniční působení

jsme dále rozšířili v roce 2009 založením ruské pobočky ANAJ RUSS, o rok později pak v Bělorusku vznikla společnost ANAJ BEL.

Najaře v roce 2015 došlo k založení společnosti LIN-ANAJ, která je společným podnikem firmy ANAJ Czech, a.s. a AVTOVAZ.

Od dubna 2016 došlo ke změně právní formy z ANAJ Czech, s.r.o. na ANAJ Czech, a.s..

VIZE SPOLEČNOSTI

V obchodní oblasti bychom chtěli v souvislosti s cílem rozvoje firmy upevnit pozici na domácím trhu a rozšířit své působení v zahraničí, a to zejména v zemích, jako je Slovensko, Rusko a Bělorusko.

Rozšiřujeme služby v oblasti tool-managementu a outsourcingových projektů, kde poskytujeme know-how v oboru ostření a renovace nástrojů.

V nové části výrobní haly byla uvedena do provozu technologie výroby odvalovacích, modulových a tvarových nástrojů včetně konstrukčního návrhu. Chceme využít technický a výrobní potenciál k pokrytí všech potřeb zákazníků i v oblasti nestandardních a modifikovaných odvalovacích nástrojů na výrobu ozubení.

COMPANY PROFILE

The ANAJ Czech, a. s. (Inc.) company is currently one of the leading Czech companies focusing on manufacturing and sharpening of special tools for cutting operations in mechanical engineering.

It has acquired its position on the market especially due to an above-standard technical support, engineering design activity and problem solving directly on spot at the customer's. We have top machinery available, as well as good background, skilled staff and high-quality know-how. We would like to become your reliable business partner as well.

The main area of our activity is the development and manufacturing of rotary and stationary cutting tools made of sintered carbide, cermet and steel powder. We also offer deliveries of clamping systems and special tools with replaceable cutting inserts.

We design, develop and manufacture special tools for our customers, which include suppliers of automotive, hydraulic, electronics, power, air and space industries and many other clients, with the use of our own know-how for the solutions of individual requirements in the particular as well as series production.

Based on the work-piece drawing we are able not only to design and manufacture the new tool, but also to implement it into the production process at the customer's, and thanks to network of our subsidiaries and our sales and technical representatives we can provide complex service

during the whole period of working life of the tool.

We design complex technologies of shaping for new work-pieces and we solve complicated shaping operations from the point of view of the technology as well as from the point of view of work-piece costs; therefore we are able to provide a really complex tool-management.

We use the experience acquired during the manufacturing of special tools for adjustment and sharpening of special and standard tools made by well-known companies. An important part of our offer is the coating of tools using the state-of-the-art technologies which ensure a long working life of the resharpened tool.

All company processes, including the tool design and development processes comply with the requirements of ČSN EN ISO 9001 : 2009 quality management system and were certified by the TÜV certification body. (jen přehozeno z odstavce s názvem History)

HISTORY

The origins of the ANAJ mark date back to 1994, when a small family business quickly expanded within the Czech Republic and it patiently kept building its reputation in the strong competition in the areas of tool sharpening and manufacturing. Based on the experience acquired, a particular know-how was created for the area of development and manufacturing of special tools, which made the company establish itself on foreign markets as well. Since the establishment of the company we use the state-of-the-art technologies and we work with modern and highly-efficient machines. Thanks to large investments into regular maintenance and renovation of the machine park we can ensure the required accuracy and quality together with skilled operators.

In 2005, the first foreign branch office, the ANAJ Slovakia, s. r. o. (Ltd.), was established in Slovakia; we offer there our complete services of sharpening and coating.

We also expended in 2009 to Russia, through creating the Russian ANAJ RUSS branch office; a year later, the Belarusian ANAJ BEL company was created.

Since April 2016 ANAJ Czech, s.r.o. (Ltd.) changed its legal form to ANAJ Czech, a.s. (Inc.)

COMPANY VISIONS

In the business area, we would like to strengthen our position on the national market in relation to the development of the company and expand more our foreign countries operation, such as Slovakia, Russia and Belarus.

We extend our services in the field of tool-management and outsourcing projects, where we provide our know-how for sharpening and renovation of tools.

The new technologies for production of gear hobs, module and form tools, including their design were installed in the newest part of our production plant. We would like to exploit the technical and production potential to cover all needs of our customers in the field of non-standard and modified gear hobs production.

VÝROBKOVÉ PORTFOLIO

- VRTÁKY (VČETNĚ EXTRA DLOUHÝCH)
- STUPŇOVITÉ VRTÁKY
- VYSOCE PŘESNÉ VRTÁKY
- VÝSTRUŽNÍKY (KOMBINOVANÉ A TVAROVÉ)
- FRÉZY (STANDARDNÍ, TOROIDNÍ, KULOVÉ, KUŽELOVÉ, KOTOUČOVÉ, HRUBOVACÍ, T-FRÉZY)
- TVAROVÉ A STROMEČKOVÉ FRÉZY
- ZÁHLUBNÍKY
- VYMĚNITELNÉ TVAROVÉ BŘITOVÉ DESTIČKY VČETNĚ SPECIÁLNÍHO NOSIČE
- PRIZMATICKÉ NOŽE PRO SOUSTRUŽNICKÉ AUTOMATY
- NÁSTROJE PRO VÝROBU OZUBENÍ
- PROTAHOVACÍ TRNY



VÝROBA / MANUFACTURING

PRODUCT PORTFOLIO

- DRILLS (INCLUDING EXTRA LONG)
- STEP DRILLS
- HIGHLY-ACCURATE DRILLS
- REAMERS COMBINED AND SHAPED
- CUTTERS (STANDARD, TOROID, BALL, CONE, DISC, ROUGH, T-CUTTER)
- FORM CUTTERS
- COUNTERSINKS
- PROFILE REPLACEABLE EDGE INSERTS INCLUDING SPECIAL HOLDER
- PRISMATIC CUTTERS FOR AUTOMATIC LATHES
- TOOLS FOR GEAR PRODUCTION
- BROACHING TOOLS



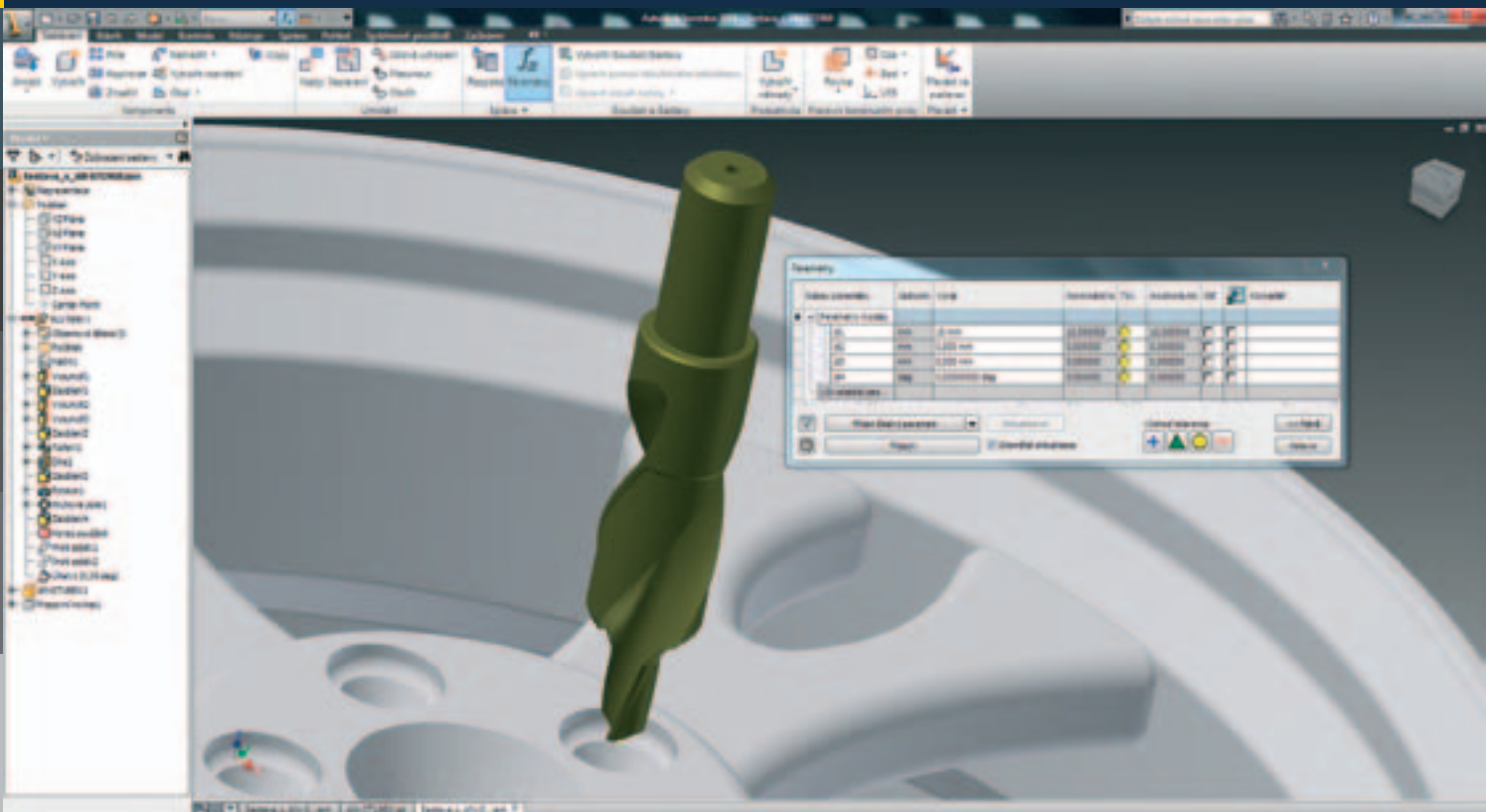
VÝROBA

Naším zákazníkům zajišťujeme řešení v oblastech přesného třískového obrábění od počátku návrhu nástroje po jeho výrobu a ostření, včetně povlakování.

Pro výrobu speciálních nástrojů používáme velmi odolné karbidové, HSS, HSS PM a cermetové materiály od renomovaných dodavatelů.

SERVIS A PORADENSTVÍ

Veškerému sortimentu naší vyrobených rotačních nástrojů a vyměnitelných břitových destiček garantujeme funkčnost a poskytujeme osobní technické poradenství při jejich aplikacích.



ROTAČNÍ NÁSTROJE / ROTARY TOOLS

MANUFACTURING

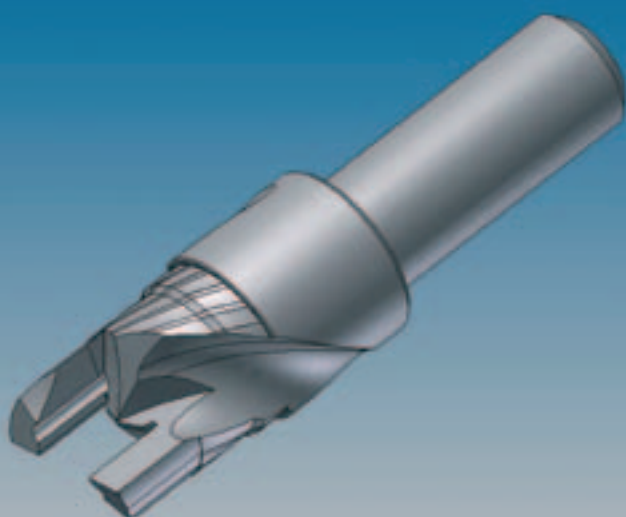
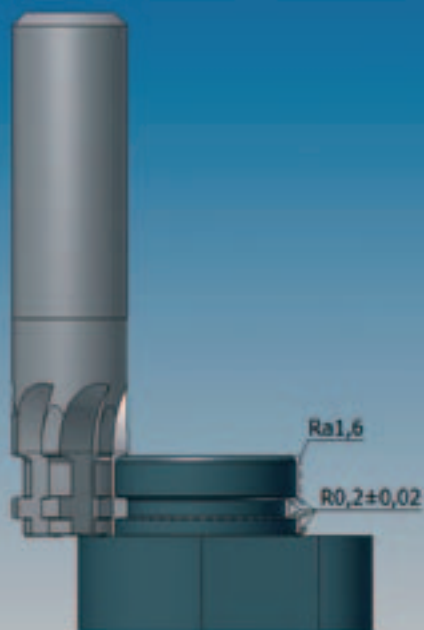
We provide our clients solutions in the area of accurate cutting operation from the beginning of the design of the tool to its manufacturing and sharpening, including coating.

We use very resistant carbide, HSS, HSS PM and cermet materials from well-known suppliers for special tools manufacturing.

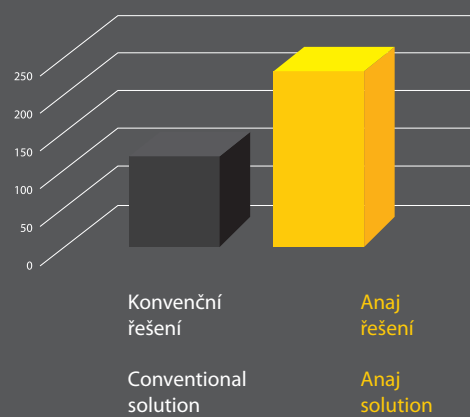
SERVICE AND CONSULTING

We guarantee the functionality of the whole range of rotary tools and form cutting inserts manufactured by us and we also provide personal technical support in their applications.



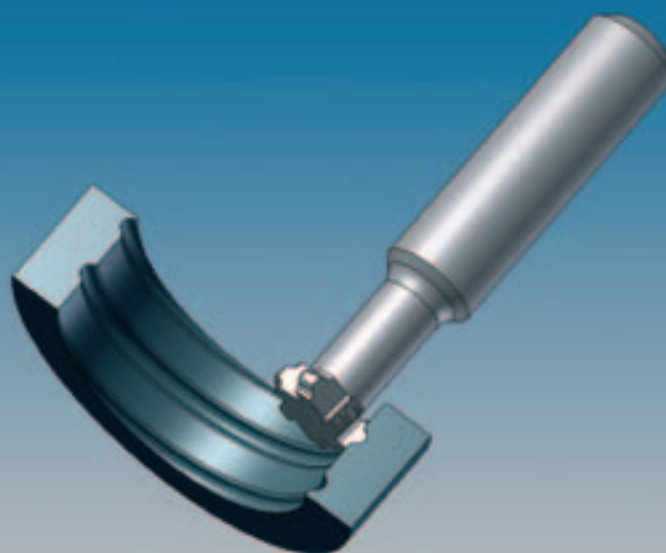
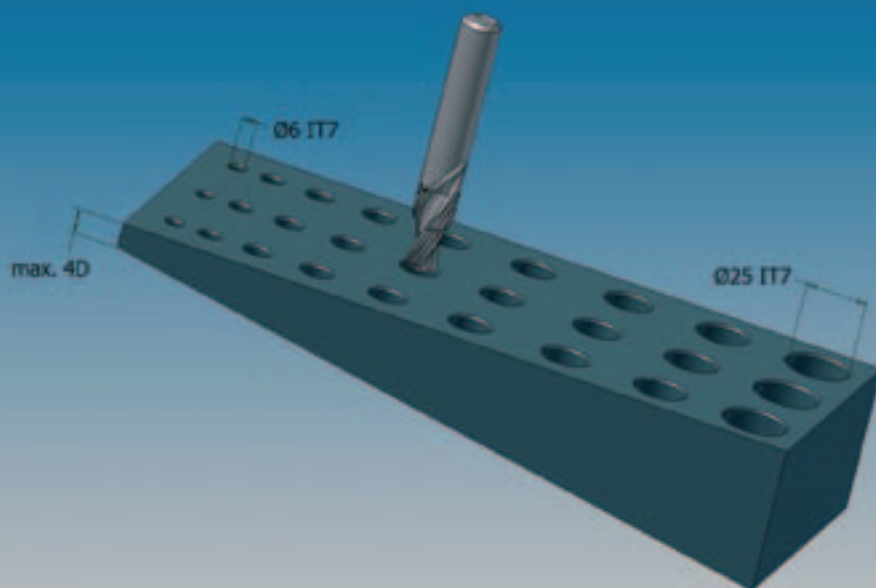
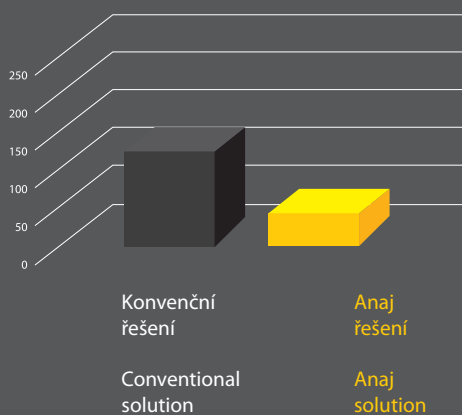


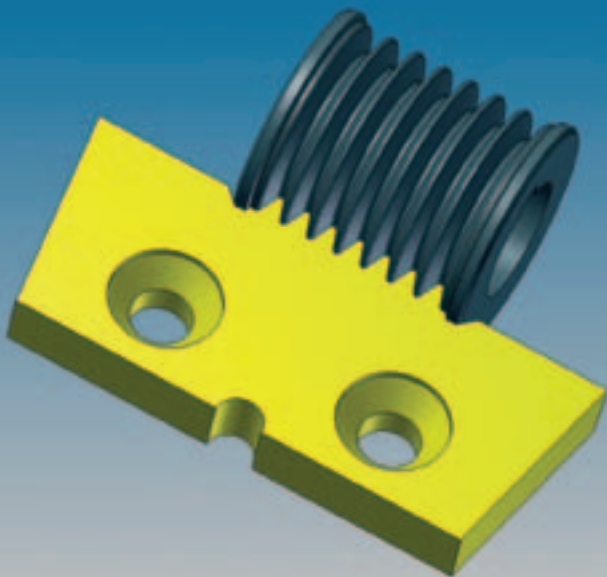
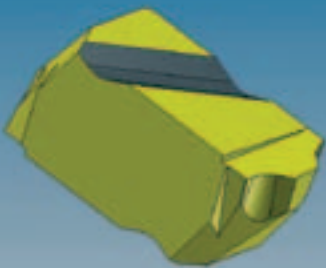
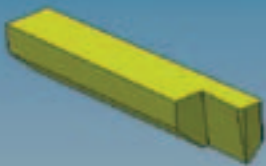
CENA NÁSTROJŮ TOOL PRICE



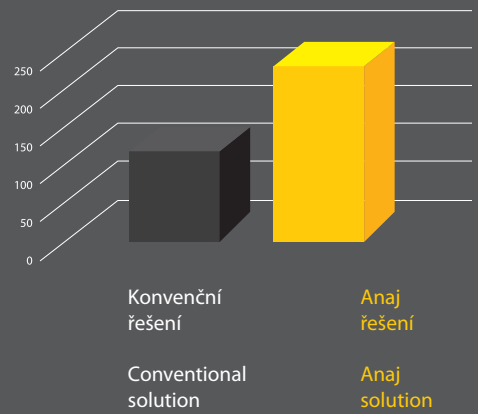
ANAJ ŘEŠENÍ ZNAMENÁ ÚSPORU NÁKLADŮ ANAJ SOLUTION MEANS COSTS SAVINGS

NÁKLADY NA OBROBENÝ DÍL WORKED-PIECE COSTS





CENA NÁSTROJŮ TOOL PRICE



Konvenční řešení

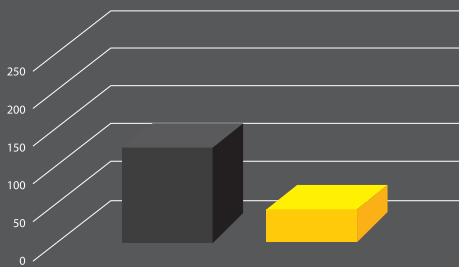
Anaj řešení

Conventional solution

Anaj solution

ANAJ ŘEŠENÍ ZNAMENÁ ÚSPORU NÁKLADŮ ANAJ SOLUTION MEANS COSTS SAVINGS

NÁKLADY NA OBROBENÝ DÍL WORKED-PIECE COSTS

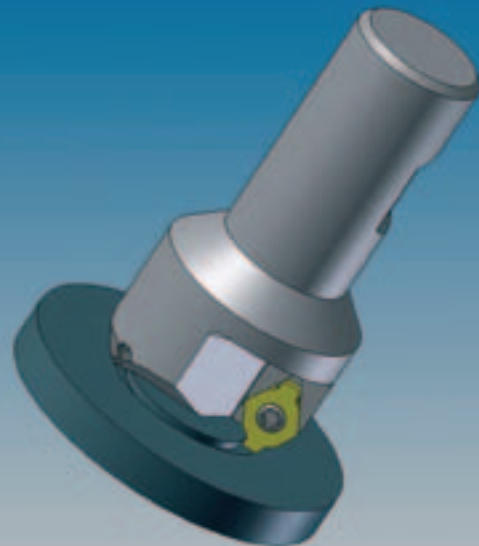
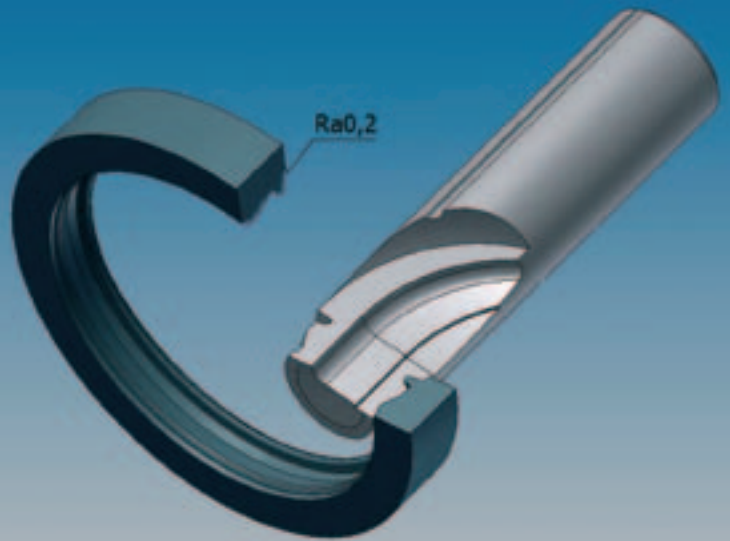


Konvenční řešení

Conventional solution

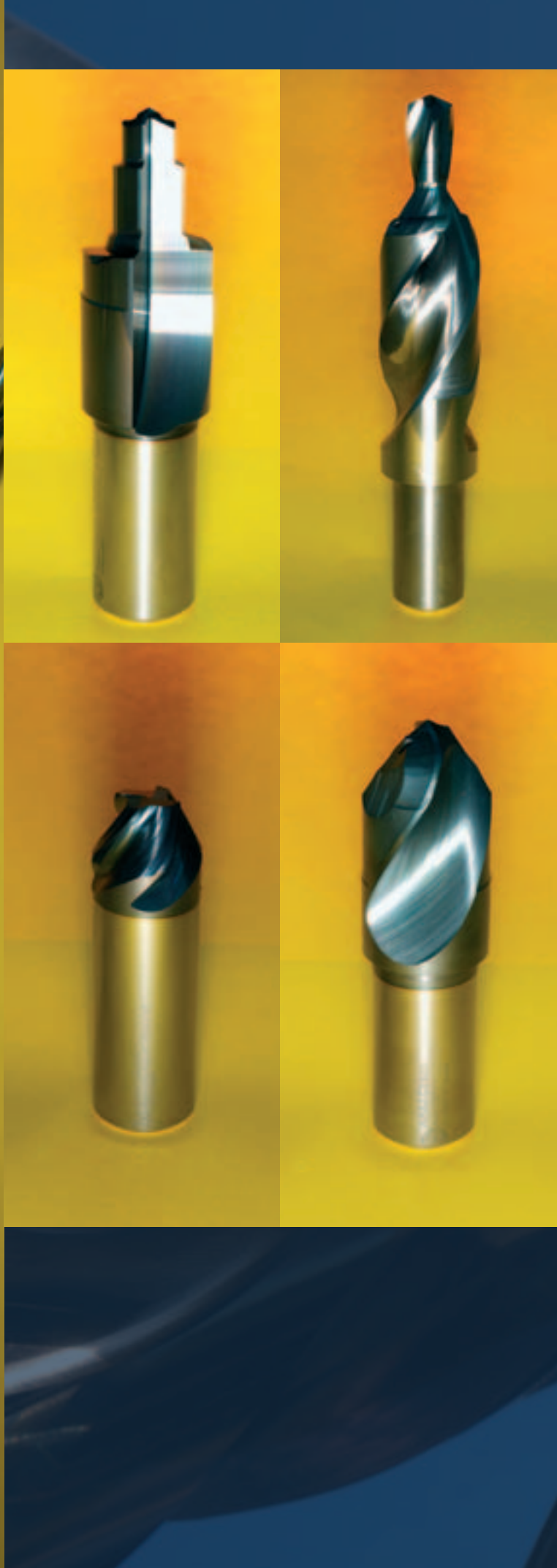
Anaj řešení

Anaj solution





14 | 15





VÝROBA

Vývoj a výroba odvalovacích fréz různých typů a provedení dle specifikace zákazníka z materiálů HSS, PM, HM. Konstrukční návrhy nástrojů včetně tvarových modifikací a výpočet jejich ekonomiky.

SERVIS A PORADENSTVÍ

K veškerému sortimentu námi vyrobených nástrojů nabízíme také ostření a možnost povlakování. Naši obchodně-techničtí zástupci vám rádi poradí.



ODVALOVACÍ FRÉZY / GEAR HOBS

PRODUCTION

Development and production of different types and different design of gear hobs according to customer' specifications made from HSS, PM and HM materials. Tool construction design including shape modifications and economy calculation.

SERVICE AND ADVICE

We cooperate with prestigious companies in the calculation of shape, construction, measurement and shape tool grinding.



TECHNOLOGIE

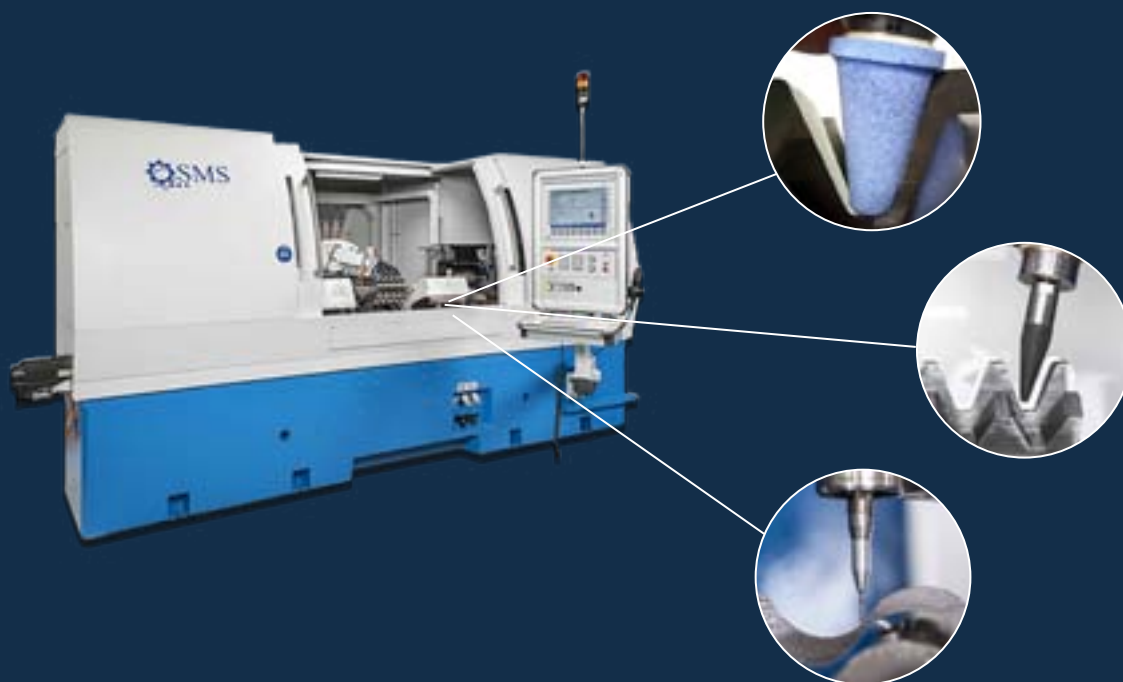
Technologie výroby je založena na třískovém obrábění na strojích SMS a DMG Mori Seiki. Dokončovací broušení tvaru je prováděno na strojích KELLENBERGER, SUNNEN, SMS a ANCA s propojením na měřicí stroj WERTH.

KONSTRUKCE

Vývoj nástroje probíhá na základě zadání parametrů nástroje zákazníkem anebo na základě dodaného výkresu obrobku, ke kterému tvar nástroje navrhne. Pro výpočty se používá software ESCO, pro konstrukci v prostředí 2D a 3D produkty firmy Autodesk.

POVLAKOVÁNÍ

Aplikace optimálního PVD povlaku v kombinaci s úpravou řezné hrany zaručuje maximální efektivitu nástroje a dosažení vysoké přesnosti a kvality povrchu obrobku.



TECHNOLOGIES

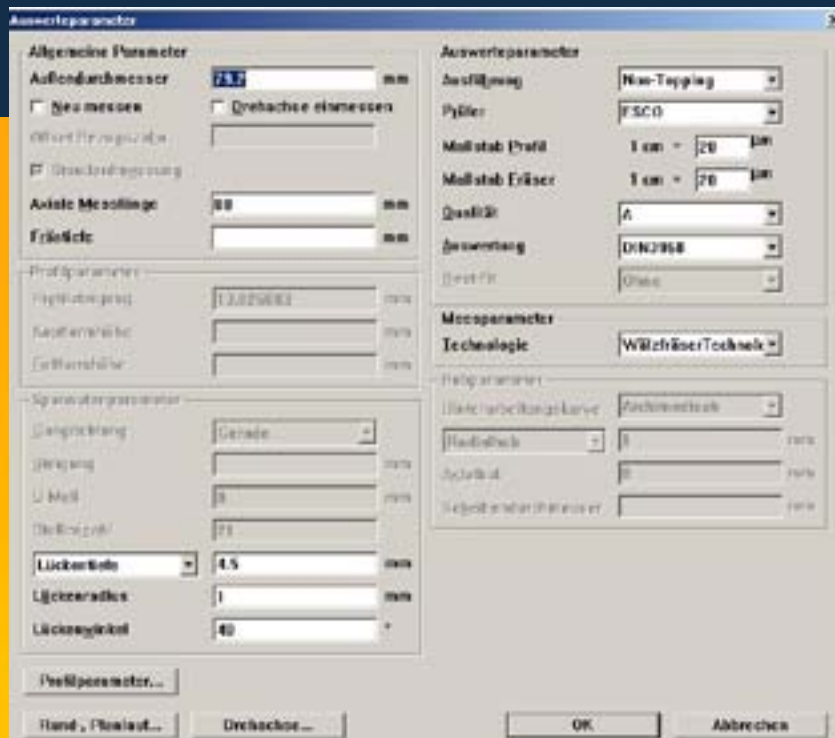
Production technology is based on cutting operations on machines produced by companies SMS and DMG Mori Seiki. Final shape grinding is carried out on machines KELLENBERGER, SUNNEN, SMS and ANCA with connection to measuring equipment WERTH.

CONSTRUCTION

The development of tool is based on tool basic parameters defined by customer or based on customer work-piece drawing, to which we design the shape of the tool. To provide calculations we use software ESCO, for construction in 2D and 3D we use software by Autodesk.

COATING

The application of optimal PVD coating with combination of cutting edge treatment assures the maximum efficiency of tool and allows to achieve high precision and quality of work-piece surface.



MATERIÁL

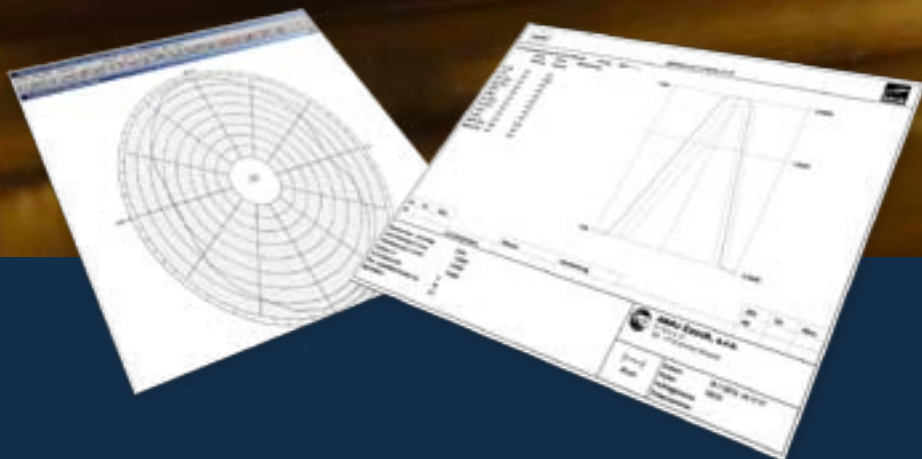
Pro výrobu nástrojů se používají materiály HSS, PM, HM a prefabrikované polotovary.

MĚŘENÍ

Výstupní kontrola se provádí na měřícím stroji WERTH s výstupy podle standardu DIN anebo podle specifikace zákazníka.

OSTŘENÍ

Provádíme ostření nástrojů včetně návrhu ostřicího plánu pro dosažení optimálních výrobních nákladů. Nabízíme také přeprofilování odvalovacích fréz.



MATERIAL

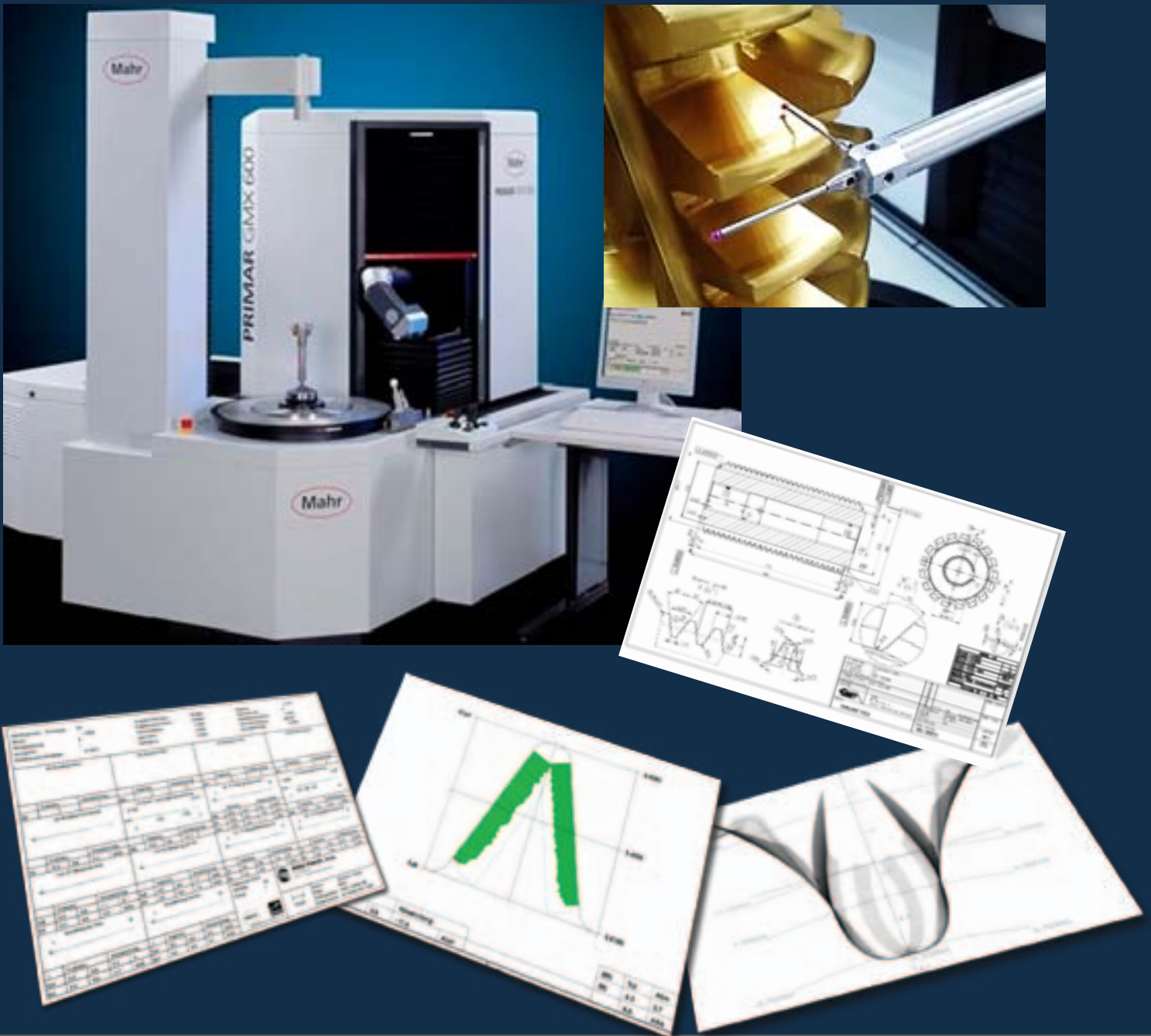
For the production of tools we use HSS, PM, HM materials and half-finished products.

MEASUREMENT

The vendor inspection is carried out on measuring equipment WERTH with outputs according to DIN standards or according to customer' specification.

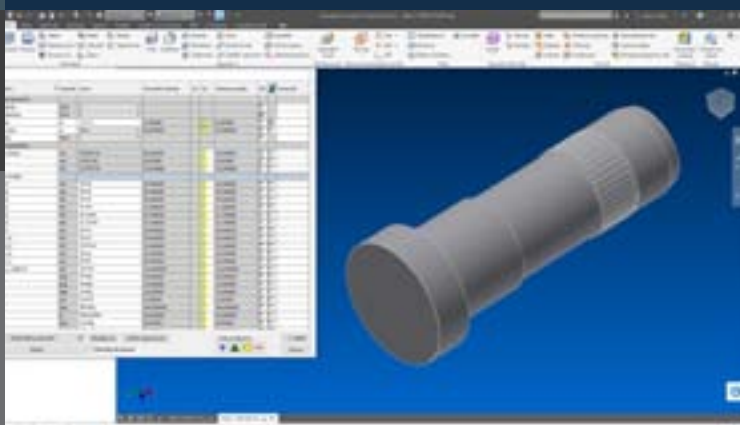
SHARPENING

We provide sharpening of tools including sharpening concept to optimize production costs. We offer reprofiling of gear hobs as well.



SPECIÁLNÍ NÁSTROJE

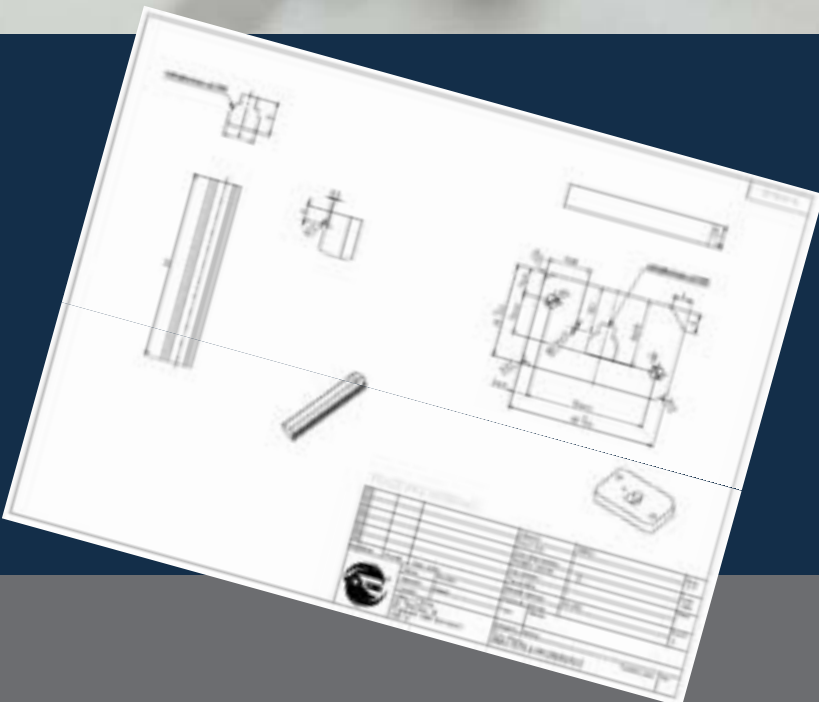
- TVAROVÉ RAZNÍKY
- STŘÍHACÍ KOLA
- PROTAHOVACÍ TRNY
- KALIBRY
- TVAROVÉ FRÉZY



SPECIÁLNÍ APLIKACE / SPECIAL APPLICATION

SPECIAL TOOLS

- FORM PUNCHES
- CUTTING WHEELS
- BROACHING TOOLS
- GAUGES
- FORM CUTTERS

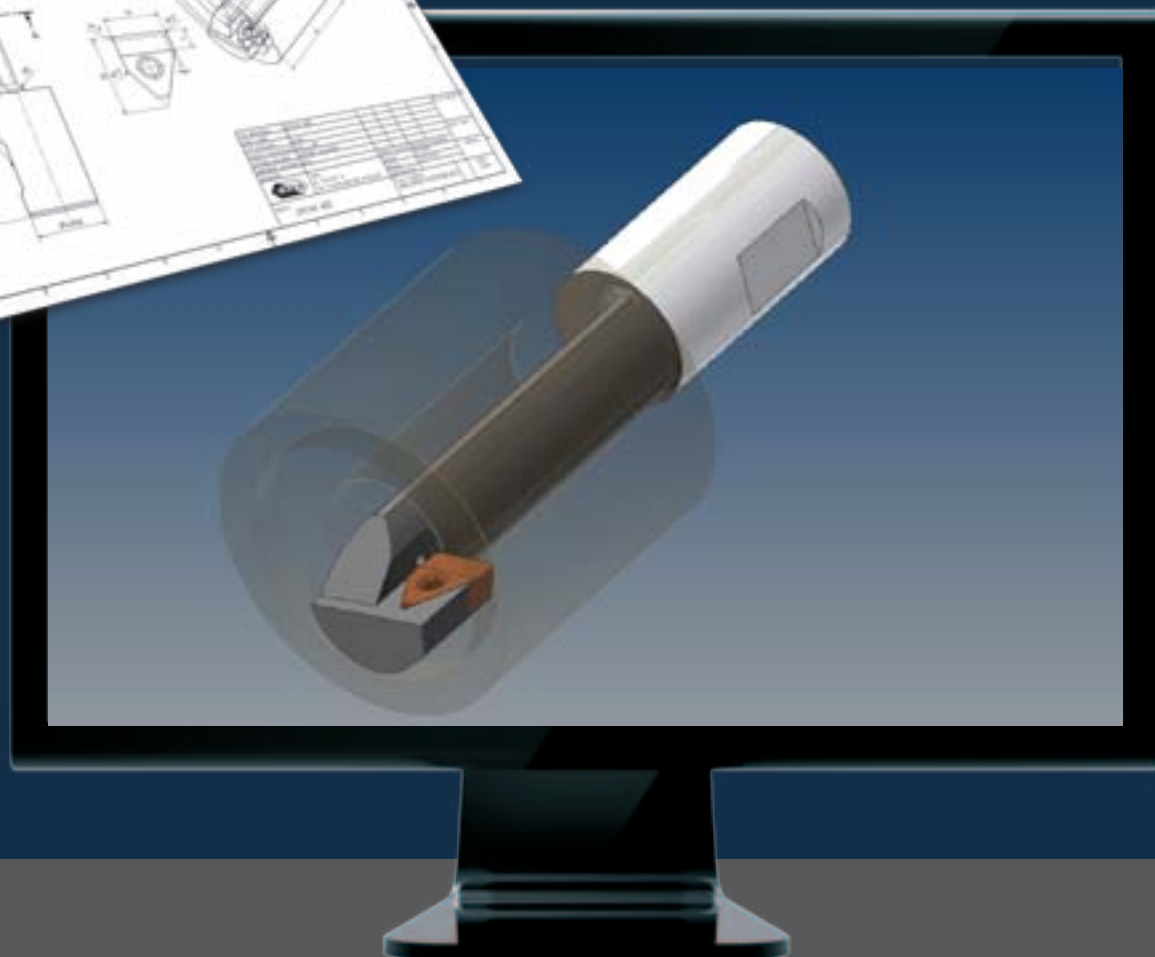
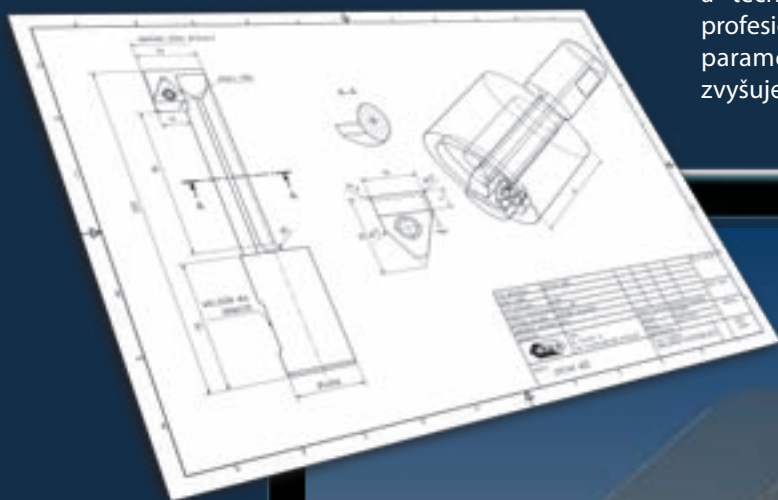


OBCHODNÍ ČINNOST

Zpravidla prvním krokem celého procesu návrhu, výroby a vývoje nástrojů je kontaktování zákazníka našimi obchodně-technickými zástupci. Tím je zaručena potřebná rychlost a efektivnost. Naši obchodní zástupci při konzultacích se zákazníkem zjišťují jeho potřeby a problémy ve výrobě a ty pak následně řeší vývojem speciálních nástrojů. Obchodní zástupci po jednání se zákazníkem vyplní poptávkový formulář a ten spolu s výkresem otvoru nebo obrobku a řeznými podmínkami dle materiálu posílají do firmy, kde dochází k vypracování nabídky na výrobu a ostření speciálního nástroje. Obchodní činnost vedeme rovněž přes internetové aplikace, prostřednictvím poptávkových formulářů.

KONSTRUKCE A KALKULACE

Na základě informací z poptávkových formulářů naši konstruktéři dle specifikace požadavku zákazníka vyvinou speciální nástroj, který na základě předběžného technologického postupu zkalkulujeme. Výslednou cenovou nabídku spolu s výkresem nástroje obdrží zákazník ke schválení. Každý nový nástroj dostane jedinečný kód, podle kterého lze již jednou navrhovaný nástroj vyhledat a vidět celou jeho historii – výkresy, změny ve výkresové dokumentaci, kalkulace či výrobní postupy. Veškeré konstrukční návrhy a technologická řešení nástrojů vytváříme na 2D i 3D profesionálních produktech od firmy Autodesk. Využíváním parametrizace modelu a centrálního datového úložiště zvyšujeme rychlost i přesnost konstrukce nástrojů.



BUSINESS ACTIVITIES

Usually the first step of the whole process of design, manufacturing and development of the tool is contacting customers by our sales-technical representatives. By this, the necessary speed and efficiency is ensured. Our sales representatives find out the needs and production problems of our customers during the consultations and solve them subsequently by the development of special tools. The sales representatives fill in an enquiry form with the customer and send it to the company together with the work-piece hole drawing and cutting conditions according to the material; the offer for manufacturing is prepared in the company and a special tool is sharpened. We also administer the sales activity online through online enquiry forms.

CONSTRUCTION AND CALCULATION

Based on the information from the enquiry form our designers develop a special tool according to the requirement specification of the customer and it is calculated priced according to the preliminary technological procedure. The final price offer with the tool drawing is then sent to the customer for approval. Every new tool receives a unique ID, which enables us to see an already designed tool and all its history, drawings, drawing documents' changes, calculation and manufacturing procedures. All construction designs and technological solutions of tools are created with 2D and 3D professional Autodesk products. We increase the speed and accuracy of the construction of the tools by using the parameterization of the model and central data storage.



VÝROBNÍ PROCES SPECIÁLNÍCH NÁSTROJŮ

Po odsouhlasení zákaznického výkresu klientem a po objednání nástrojů dochází paralelně k tvorbě CNC programů a výrobní dokumentace, včetně technologického postupu, opatřeného čárovými kódy. Zaměstnanci pomocí čteček čárových kódů postupně zaznamenávají operace výroby do informačního systému. To přináší naprostou kontrolu nad časovým průběhem zakázky. Kódy nám pomáhají rychle reagovat na změny a informují nás o skutečném stavu rozpracovanosti zakázky.

Polotovary

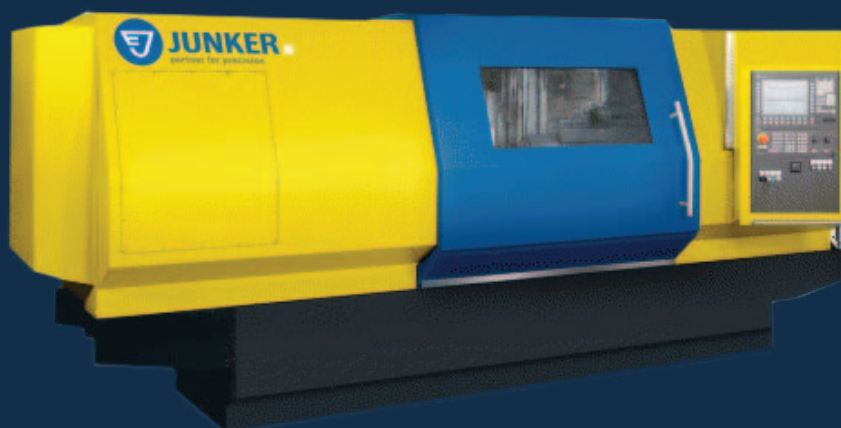
Vyrábíme ze standardních polotovarů s chlazením či bez chlazení, ale i z předformovaných polotovarů, kde naši konstruktéři navrhují rozměr polotovaru přímo pro konkrétní typ nástroje.

Broušení „nakulato“

Při této operaci obrábíme nakoupené polotovary na finální a hrubovací rozměry, tvary dle výkresové dokumentace. Pro toto broušení využíváme stroje JUNKER s technologií Quickpoint 3000, SF40 od firmy REINECKER a rovněž KEL-VARIA od firmy KELLENBERGER s vnitřním broušením. Pro precizní dokončování upínacích otvorů máme k dispozici technologii honování otvorů firmy SUNNEN.

CNC výroba

Drážky, břity a geometrie nástrojů brousíme na nástrojových víceosých bruskách s CNC řízenými osami od firem SAACKE, Deckel, ANCA a REINECKER. Finální broušení tvarů provádíme na stroji PROFILTEC.



SPECIAL TOOLS MANUFACTURING PROCESS

When the client approves the customer drawing and the tools are ordered, the CNC programs are started to be created, as well as the production documents, including technological procedures, provided with bar codes. Using the bar-code scanners, the employees register the manufacturing operations in sequence to the information system. It ensures an absolute time control of the course of the commission. The codes help us to reply faster to any changes and keep us informed of the real state of the commission processing.

Semi-finished goods

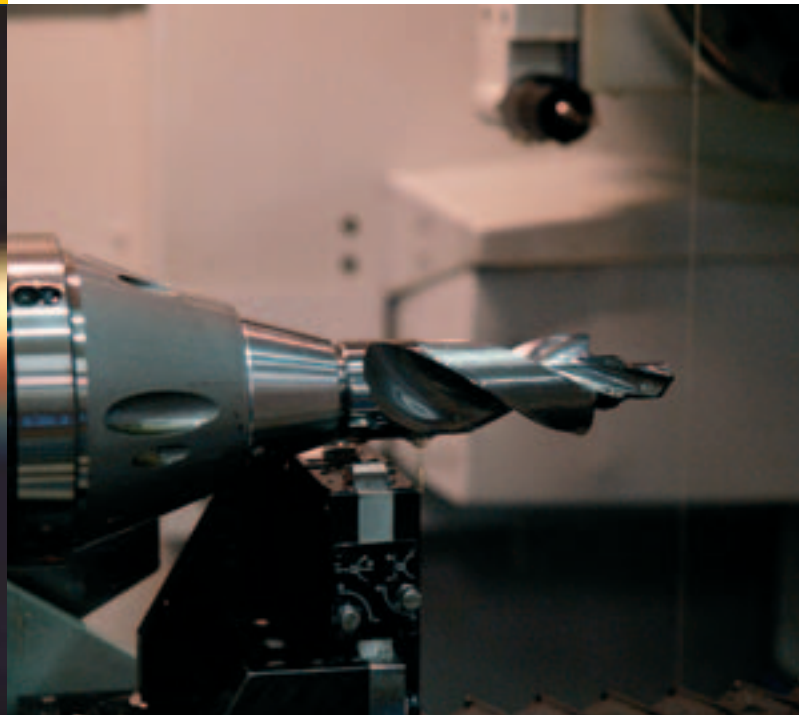
We manufacture using standard semi-finished goods with or without cooling but also from pre-shaped semi-finished goods when our designers design the size of the semi-finished good especially for a particular type of the machine.

Cylindrical grinding

In case of this operation we shape bought semi-finished goods for the final and snagging size, shapes according to the drawing documentation. We use JUNKER machines for this shaping with the Quickpoint 3000 technology, SF40 by REINECKER as well as KELVARIA by KELLENBERGER with inner edging. For a perfect finishing of clamping holes we use a hole-honing technology by SUNNEN.

CNC manufacturing

Grooves, edges and tool geometry are shaped on tool multi-axis grinding machines with CNC, axis by SAACKE, Deckel, ANCA and REINECKER. We perform final grinding on PROFILTEC machine.





MĚŘENÍ

Mezioperační a výstupní kontrola je prováděna na špičkových měřících zařízeních od renomovaných firem, jako jsou Walter, Zoller, Z-Mike a další. Pro měření mikrogeometrie používáme 3D-skenery. Každé měření je zaznamenáno a veškeré údaje jsou archivovány.

ÚPRAVA ŘEZNÝCH HRAN

Před povlakováním provádíme na nástrojích úpravu řezných hran a to v závislosti na obráběném materiálu a typu nástroje. Tato operace přispívá ke zvýšení životnosti nástroje a ke snížení nákladů.

POVLAKOVÁNÍ

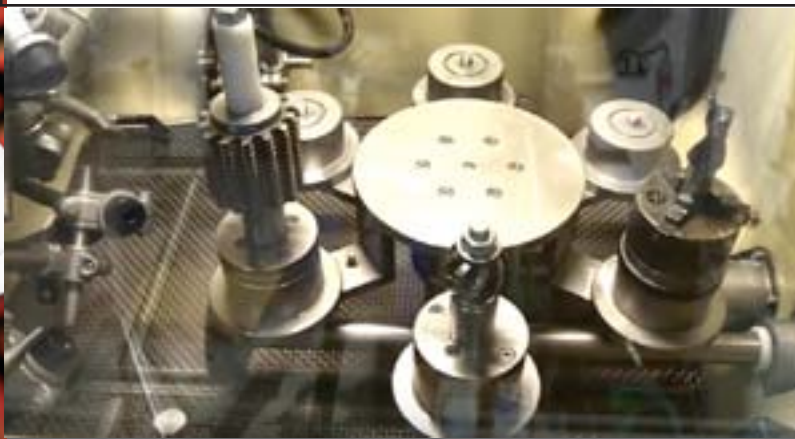
Ve spolupráci s externími dodavateli aplikujeme na nástroje velmi kvalitní PVD povlaky. To přináší vyšší životnost, zvětšení kvality obrábění i vyšší rychlost obrábění. Podílíme se na vývoji nových povlakovacích vrstev, vycházejících ze specifických požadavků zákazníků.

POPIS

Na každý vyrobený nástroj se pomocí laserového popisovacího zařízení vypaluje identifikační kód nástroje pro snadné rozlišení.

VÝSTUPNÍ KONTROLA

Výstupní kontrola, navazující na vstupní a mezioperační kontrolu, je prováděna se shodou na zákaznický výkres a je deklarována protokolem o shodě.



MEASUREMENT

The in-process and output checkout is performed on top measurement apparatuses from well-known companies like Walter, Zoller, Z-Mike, and others. We use 3D scanners for the micro-geometry measuring. Every measuring is recorded and all data are archived.

CUTTING EDGES ADJUSTMENT

Before the coating we perform cutting edges adjustment on the tools, depending on the material cut and tool type. This operation helps to increase the working life of the tool and lower the costs.

COATING

In cooperation with external suppliers we apply a high-quality PVD coating on the tools. It brings a longer working-life, higher-quality cutting and also a higher cutting speed. We participate in new coating layers development, rising from specific requirements of our customers.

DESCRIPTION

Every produced tool has its tool ID burnt into by a special laser describing tool for an easier identification.

OUTPUT CHECKOUT

The out-put checkout, preceded by input check-in and inter-operational checks, is performed by the accordance with the customer drawing and is declared by a conformity report.

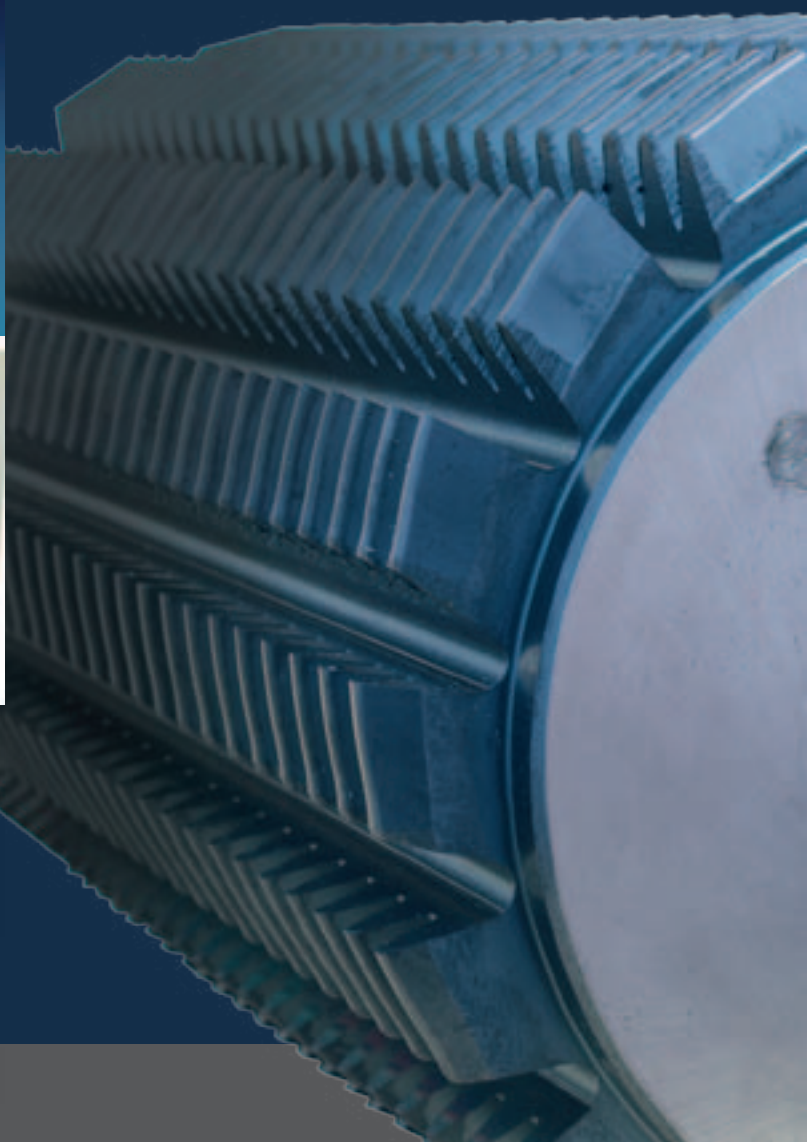


VÝVOJ NÁSTROJŮ

Na základě informací od zákazníka, které poskytují našim konstruktérům a technologům zpětnou vazbu, provádíme vyhodnocení našich nástrojů, které ve spolupráci s obchodně-technickými zástupci využíváme ke zdokonalování nástrojů. Výsledek pozná zákazník ve snížení nákladů na výrobu, v úsporách vzniklých snížením strojního času a zvýšením trvanlivosti nástrojů.

OSTŘENÍ NÁSTROJŮ

Nabízíme ostření standardních i speciálních nástrojů, včetně ostření odvalovacích fréz. Ostření provádíme dle ostřicího výkresu, na základě kterého se vytvářejí CNC a měřicí programy. Pro ostření využíváme víceosé CNC brusky firem SAACKE, Deckel, ANCA a REINECKER. Po ostření nástroje následují operace jako měření, úprava řezných hran, povlakování, popis a na požádání výstupní kontrola.



DEVELOPMENT OF TOOLS

Based on the information provided by the customer, which provide feedback to our designers and technology engineers, we evaluate our tools and use it, in cooperation with our sales-technical representatives, to improve our tools. The customer can note the result in decreasing manufacturing costs, saves made by total decrease of machine time and the increased working life of the tools.

TOOL SHARPENING

We offer sharpening of standard and special tools, including hob cutters' sharpening. The sharpening is performed according to a sharpening drawing, based on which the CNC and measurement programs are prepared. We use multi-axis CNC grinding machines by SAACKE, Deckel, ANCA, and REINECKER. The proper sharpening of the tool is followed by other operations, such as measuring, cutting edge adjustment, coating, description, and a check-out, if required.



VSTUPNÍ ANALÝZA PROBÍHAJÍCÍ VÝROBY NEBO PŘIPRAVOVANÉHO PROJEKTU

ZPRACOVÁNÍ STRUKTURY NÁSTROJOVÉHO VYBAVENÍ PROJEKTU

PODPORA KONSTRUKCE A STRATEGICKÉHO NÁKUPU NÁSTROJŮ

VLASTNÍ VÝROBA A RENOVACE NÁSTROJŮ

OPTIMALIZACE SPOTŘEBY NOVÝCH A RENOVOVANÝCH NÁSTROJŮ

NÁKLADOVÁ ANALÝZA V REÁLNÉM ČASE

TRANSPARENTNÍ REPORTING TOKU NÁSTROJŮ A NÁKLADŮ

IDENTIFIKACE ODCHYLEK SPOTŘEBY NÁSTROJŮ A NÁKLADŮ OPROTI PLÁNU

OTEVŘENÁ DATOVÁ STRUKTURA PRO KOMUNIKACI SE ZÁKAZNÍKEM



ZÁKA custo



SPRÁVA ANA Tool-man



nákup a skladování
purchasing & warehouse



výroba
production



ostření
sharpening



SAZNÍK omer



AJ CZECH, a.s. agement

INITIAL ANALYSIS OF ONGOING PRODUCTION OR UPCOMING PROJECT

STRUCTURALIZATION OF PROJECT TOOL EQUIPMENT

TOOL-DESIGN AND STRATEGIC PROCUREMENT SUPPORT

PRODUCTION AND RENOVATION OF TOOLS

NEW TOOL AND RENOVATED TOOL CONSUMPTION OPTIMALIZATION

COSTS ANALYSIS IN THE REAL TIME

TRANSPARENT REPORTING OF TOOL AND COSTS FLOW

IDENTIFYING OF VARIATIONS IN CONSUMPTION OR COSTS COMPARED TO THE PLAN

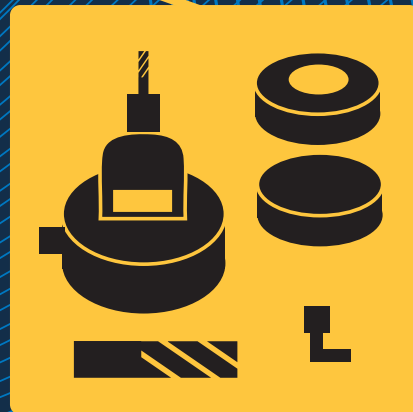
OPEN DATA STRUCTURE FOR COMMUNICATION WITH CUSTOMER



nástrojů
ing tools



měření a kontrola
tool presetting & measuring



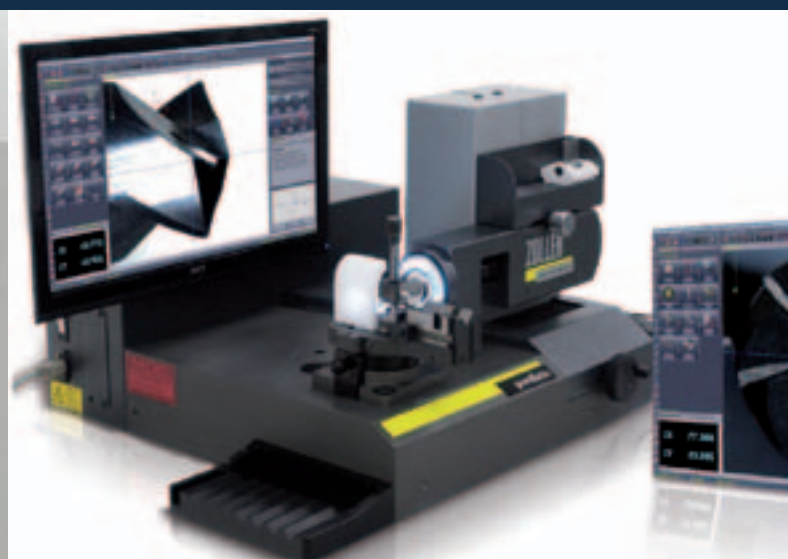
montáž / demontáž
tool assembly / disassembly

V roce 2005 vznikla na Slovensku v Rajci první zahraniční pobočka ANAJ Slovakia, s.r.o., kde nabízíme našim zákazníkům kompletní službu ostření a povlakování.

V naší slovenské pobočce jsme investovali do nového technologického zařízení určeného pro výrobu a ostření rotačních nástrojů určených pro domácí trh. Soustředili jsme se rovněž na investování do kontrolních zařízení a měřidel, která výrazně zvýšila úroveň všech stupňů kontrolní činnosti technologického procesu.

Došlo k navýšení počtu pracovníků. Nyní má firma již 15 zaměstnanců. Nejde jen o jednicové pracovníky, ale také o obchodně - technické zástupce, kteří zvyšují úroveň zákaznického servisu.

Firma ANAJ Slovakia, s.r.o. poskytuje nejkratší termíny v ostření nástrojů díky komplexní službě povlakování nástrojů u firmy SHM Slovakia, s.r.o., se kterou jsme v jednom objektu, a tím se nám podařilo zkrátit čas spojený s logistikou.



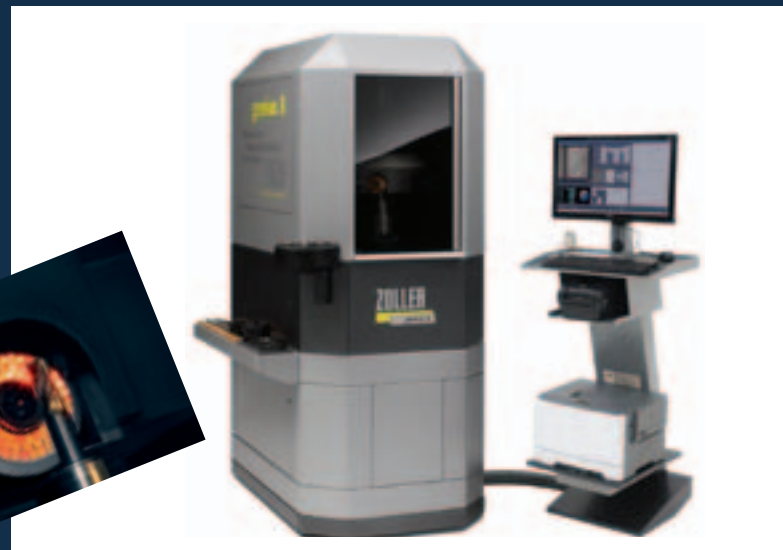
ANAJ SLOVAKIA , S.R.O.

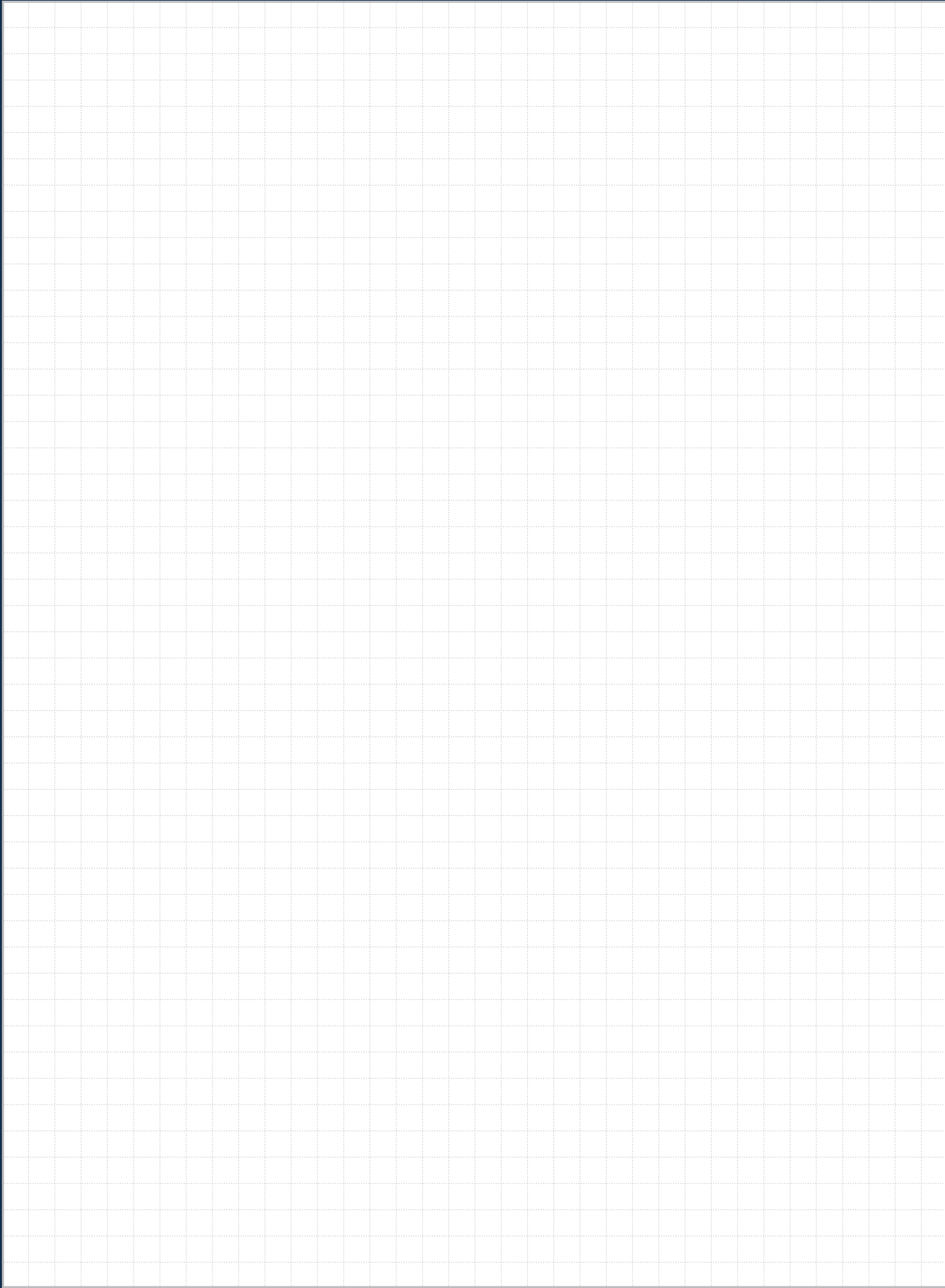
The first foreign branch ANAJ Slovakia, s.r.o. was established in Slovak republic, in Rajec in 2005. We offer a full service of sharpening and coating.

The Slovak branch have invested a lot by purchase of new technological equipment for manufacturing and sharpening of rotary tools in order to satisfy the domestic market. We have focused on measuring equipment and devices investments as well and have increased the quality level of control system in our technological process.

The number of employees has increased. At present has the company 15 employees. There are not only the manufacturing workers, but sale-technical representatives, and thru them we increased our service level.

The company ANAJ Slovakia, s.r.o. offers the shortest terms for sharpening possible thanks to coating service of company SHM Slovakia, s.r.o., which is located in the same building. We have succeeded to reduce the time of logistic.





EVROPSKÁ UNIE
EVROPSKÝ FOND PRO REGIONÁLNÍ ROZVOJ
INVESTICE DO VAŠÍ BUDOUCNOSTI

EUROPEAN UNION
EUROPEAN REGIONAL DEVELOPMENT FUND
INVESTMENT IN YOUR FUTURE